



Fundusze Europejskie

# Fundusze Europejskie dla Śląskiego 2021-2027



Fundusze Europejskie  
dla Śląskiego



Rzeczpospolita  
Polska

Dofinansowane przez  
Unię Europejską



Województwo  
Śląskie

# Fundusze Europejskie dla Śląskiego 2021-2027

- I. Fundusze Europejskie na inteligentny rozwój – 376,5 mln euro
- II. Fundusze Europejskie na zielony rozwój - 703,5 mln euro
- III. Fundusze Europejskie dla zrównoważonej mobilności – 212,9 mln euro
- IV. Fundusze Europejskie dla sprawnego transportu – 301,2 mln euro
- V. Fundusze Europejskie dla rynku pracy – 281,4 mln euro
- VI. Fundusze Europejskie dla edukacji – 252,4 mln euro
- VII. Fundusze Europejskie dla społeczeństwa – 262,4 mln euro
- VIII. Fundusze Europejskie na infrastrukturę dla mieszkańca – 176,6 mln euro
- IX. Fundusze Europejskie na rozwój terytorialny – 238 mln euro
- X. Fundusze Europejskie na transformację – 2 128 mln euro



Fundusze Europejskie  
dla Śląskiego

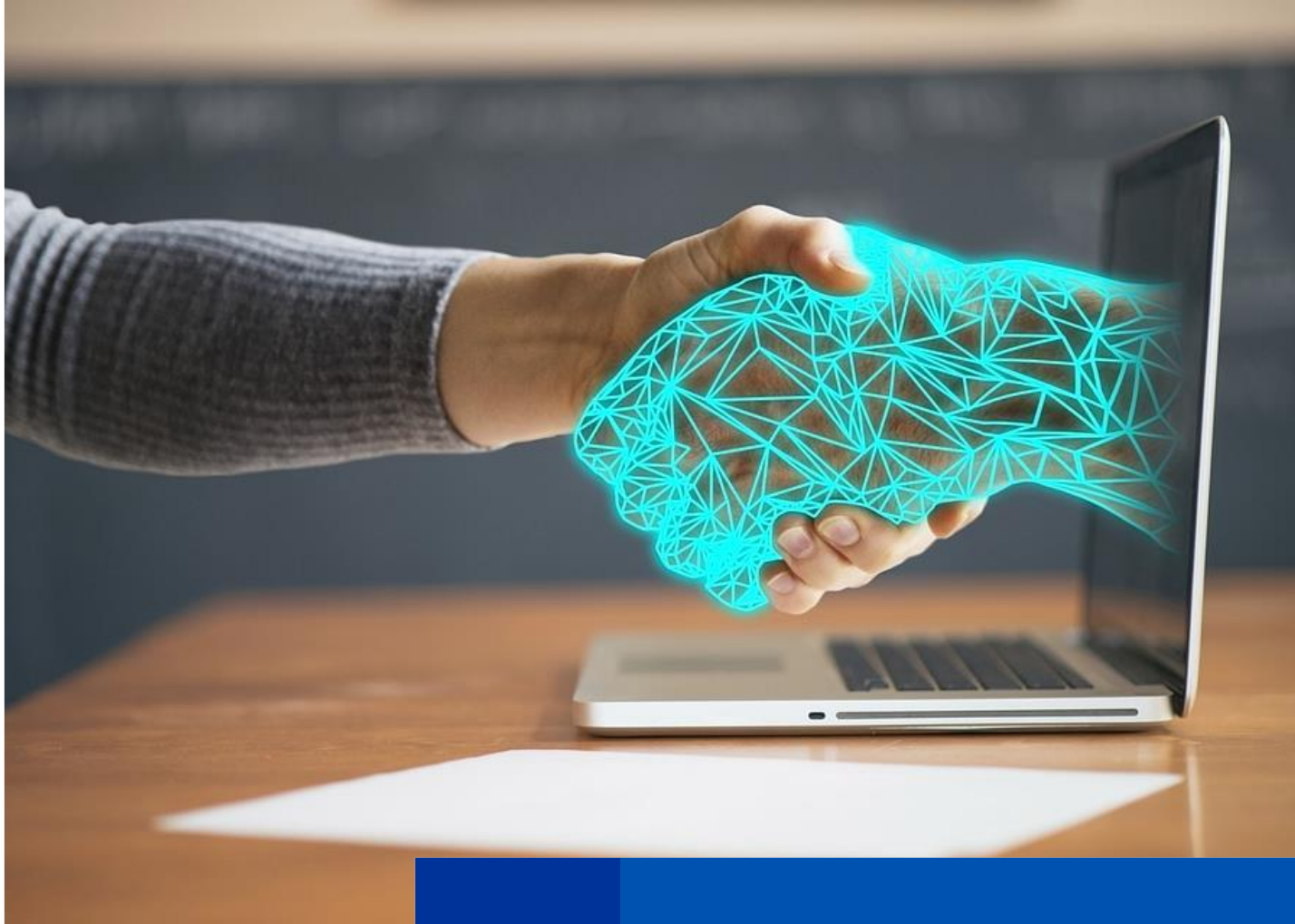


Rzeczpospolita  
Polska

Dofinansowane przez  
Unię Europejską



Województwo  
Śląskie



**I. Fundusze Europejskie na  
inteligentny rozwój – 376,5 mln euro**

# Dz. 1.4 Cyfryzacja administracji publicznej

## ■ Typy projektów:

1. Cyfryzacja procesów back-office w podmiotach świadczących usługi publiczne oraz elementy smart city.
2. Tworzenie i rozwój e-usług publicznych.
3. Digitalizacja i udostępnianie danych:

■ Alokacja: 52 500 000,00 euro

■ Maksymalny % poziom dofinansowania UE w projekcie: 85 %

■ Maksymalny % poziom dofinansowania całkowitego wydatków kwalifikowalnych na poziomie projektu: 85 %

## Dz. 1.4 Cyfryzacja administracji publicznej

- Digitalizacja i udostępnianie danych:
  - zwiększenie dostępności danych publicznych, przeznaczonych do wykorzystania przez mieszkańców, przedsiębiorców i administrację;
  - podniesienie jakości i dostępności cyfrowej danych geodezyjnych i kartograficznych oraz opracowanie nowych zasobów geodezyjnych i kartograficznych (w tym - w uzasadnionych przypadkach - geodezyjne pomiary terenowe);
  - digitalizacja jak i udostępnianie zasobów publicznych;
  - wsparcie na podnoszenie kompetencji pracowników;
  - wszystkie projekty dotyczące digitalizacji muszą być zgodne z Dyrektywą Parlamentu Europejskiego i Rady 2019/1024 z dnia 20 czerwca 2019 w sprawie otwartych danych i ponownego wykorzystywania informacji sektora publicznego.



Fundusze Europejskie  
dla Śląskiego



Rzeczpospolita  
Polska

Dofinansowane przez  
Unię Europejską



Województwo  
Śląskie

## Dz. 1.4 Cyfryzacja administracji publicznej c.d.

- Digitalizacja i udostępnianie danych:
  - dopuszczalne będą wydatki poniesione na podniesienie poziomu cyberbezpieczeństwa (inwestycje muszą być zgodne ze standardami wyznaczonymi w ramach krajowego systemu cyberbezpieczeństwa);
  - wspierane będą projekty zgodne z zasadą DNSH;
  - dane powinny być interoperacyjne i nadawać się do ponownego wykorzystania;
  - konieczność przygotowania analizy potrzeb wraz z analizą wariantową;
  - projekty muszą posiadać pozytywną opinię Głównego Geodety Kraju (<https://www.gov.pl/web/gugik/sprawozdania-i-zestawienia>).

# Dz. 1.4 Cyfryzacja administracji publicznej c.d.

Warszawa, dnia 04.04.2023 r.

## Procedura opiniowania projektów w zakresie e-geodezji w ramach programów regionalnych (PR)

### 1. Opiniowanie fiszek projektów o dofinansowanie w ramach PR

Aplikujący podmiot, przedkłada uzupełniony formularz fiszki (według załączonego wzoru) do zaopiniowania przez Głównego Geodetę Kraju (GGK), drogą elektroniczną na adres: [guzik@guzik.gov.pl](mailto:guzik@guzik.gov.pl) lub elektroniczną skrzynkę podawczą na ePUAP. GGK niezwłocznie, ale nie dłużej niż w terminie do 10 dni roboczych, przekazuje aplikującemu podmiotowi informację zwrotną wraz z zaopiniowanym formularzem (fiszka). Opinia jest przekazywana aplikującemu podmiotowi drogą elektroniczną na adresy e-mail wskazane w dokumentach jako kontaktowe.

Uwaga:

- a) W przypadku projektów w trakcie realizacji, dla których nie została jeszcze wszczęta procedura przetargowa do zaopiniowania przez GGK, wraz z fiszką należy przekazać warunki techniczne na realizację prac z zakresu geodezji i kartografii.
- b) W przypadku projektów planowanych do realizacji, jeżeli warunki techniczne nie są jeszcze przygotowane, do zaopiniowania przez GGK wystarczy przekazać fiszkę projektową. Warunki techniczne muszą być uzgodnione z GGK w sposób określony w pkt 5 przed rozpoczęciem procedury przetargowej.

### 2. Założenia wymagane do zaopiniowania projektu:

#### 2.1 Zgodność projektu z dokumentami strategicznymi

Wnioskodawca powinien potwierdzić, że projekt jest zgodny ze strategią województwa lub innymi dokumentami strategicznymi (bez wskazywania części, opisów).

#### 2.2 Skrócony opis założeń projektu

Należy przedstawić syntetyczne streszczenie celów i założeń projektu, ze szczególnym wskazaniem, jakie produkty powstaną w wyniku jego realizacji. Należy zapewnić spójność zapisów wniosku w zakresie opisu zadań z obszaru geodezji i kartografii oraz infrastruktury informacji przestrzennej, planowanych do realizacji w ramach projektu - precyzyjne określenie zadań.

#### 2.3 Interoperacyjność systemu i usług

Wnioskodawca powinien zadeklarować (w sekcji VII c we wzorze fiszki), że wdrażane rozwiązania w ramach projektu są zgodne z ustawą z dnia 4 marca 2010 r. o infrastrukturze informacji przestrzennej oraz wymaganiami dotyczącymi interoperacyjności wynikającymi z Rozporządzenia Rady Ministrów z dnia 12 kwietnia 2012 r. w sprawie Krajowych Ram Interoperacyjności, a w szczególności, czy rozwiązania są:

- a) neutralne technologicznie,
- b) oparte na otwartych standardach,
- c) oparte na modelu usługowym (m.in. rozdzielenie warstwy danych od warstwy wizualizacyjnej, usługi i dane są dostępne dla innych systemów poprzez interfejsy – webAPI),

Strona 114

# Dz. 1.4 Cyfryzacja administracji publicznej c.d.

Fiszka projektu realizowanego w ramach regionalnych programów w ramach perspektywy 2021-2027 zgłaszanego do opiniowania przez Głównego Geodetę Kraju

## PODMIOT REALIZUJĄCY PROJEKT

WNIOSKODAWCA (Jednocześnie określony podmiot, który będzie odpowiedzialny za realizację projektu)

Nazwa

Województwo ...../Geodeta Województwa ...../Starosta Powiatu .....

Typ wnioskodawcy (województwo/powiat/gmina/związek/inny - opisać)

Województwo

## Dane rejestrowe i teleadresowe

|                      |                        |
|----------------------|------------------------|
| Województwo          | dolnośląskie           |
| Powiat               | m. Wrocław             |
| Gmina                | m. Wrocław             |
| Miejscowość          | Wrocław                |
| Ulica i numer lokalu | Ul. Jana Kowalskiego 1 |
| Kod pocztowy         | 00-000                 |
| Telefon              | 22 222 22 22           |
| Adres email          | geodezja@dolnyslask.pl |

TYTUŁ PROJEKTU:

EL SZCZEGÓŁOWY PROGRAMU REGIONALNEGO, W RAMACH KTÓREGO PLANUJE SIĘ REALIZOWAĆ PROJEKT:

Nazwa i numer celu szczegółowego

1.2. Czerpanie korzyści z cyfryzacji dla obywateli, przedsiębiorstw, organizacji badawczych i instytucji

Nazwa i numer priorytetu

Priorytet: 1. Fundusze Europejskie na rzecz .....

I. CAŁKOWITA WARTOŚĆ PROJEKTU I KWOTA DOFINANSOWANIA UE:

|  |  |
|--|--|
| Szacowana wartość całkowita (PLN)                |  |
| Szacowana wartość kosztów kwalifikowalnych (PLN) |  |
| Kwota wkładu własnego (PLN)                      |  |
| Szacowany wkład UE (PLN)                         |  |
| Planowany poziom dofinansowania [%]              |  |

f. ZGODNOŚĆ PROJEKTU Z DOKUMENTAMI STRATEGICZNYMI ORAZ INNYMI DOKUMENTAMI (unijne, krajowe, regionalne, lokalne, inne)



Fundusze Europejskie  
dla Śląskiego



Rzeczpospolita  
Polska

Dofinansowane przez  
Unię Europejską



Województwo  
Śląskie



## Dz. 1.4 Cyfryzacja administracji publicznej c.d.

### ■ Beneficjenci:

- Instytucje kultury;
- Jednostki organizacyjne działające w imieniu jednostek samorządu terytorialnego;
- Jednostki Samorządu Terytorialnego;
- Organizacje pozarządowe;
- Partnerstwa Publiczno-Prywatne;
- Podmioty świadczące usługi publiczne w ramach realizacji obowiązków własnych jednostek samorządu terytorialnego;
- Policja;
- straż pożarna i służby ratownicze;
- Przedsiębiorstwa wodociągowo-kanalizacyjne;
- Szkoły i inne placówki systemu oświaty;
- Uczelnie.



Fundusze Europejskie  
dla Śląskiego



Rzeczpospolita  
Polska

Dofinansowane przez  
Unię Europejską



Województwo  
Śląskie

# Dz. 1.4 Cyfryzacja administracji publicznej c.d.

## ■ Wskaźniki produktu:

- Instytucje publiczne otrzymujące wsparcie na opracowywanie usług, produktów i procesów cyfrowych
- Liczba kampanii edukacyjno-informacyjnych dotyczących TIK
- Liczba obiektów dostosowanych do potrzeb osób z niepełnosprawnościami
- Liczba osób objętych szkoleniami w zakresie kompetencji cyfrowych
- Liczba podmiotów, które udostępniły informacje sektora publicznego/dane prywatne on-line
- Liczba podmiotów wspartych w zakresie cyberbezpieczeństwa
- Liczba podmiotów wspartych w zakresie rozwoju usług, produktów i procesów cyfrowych
- Liczba projektów, w których sfinansowano koszty racjonalnych usprawnień dla osób z niepełnosprawnościami
- Liczba usług publicznych udostępionych on-line o stopniu dojrzałości co najmniej 4 – transakcja

## ■ Wskaźniki rezultatu:

- Liczba przedsięwzięć proekologicznych
- Użytkownicy nowych i zmodernizowanych publicznych usług, produktów i procesów cyfrowych



Fundusze Europejskie  
dla Śląskiego



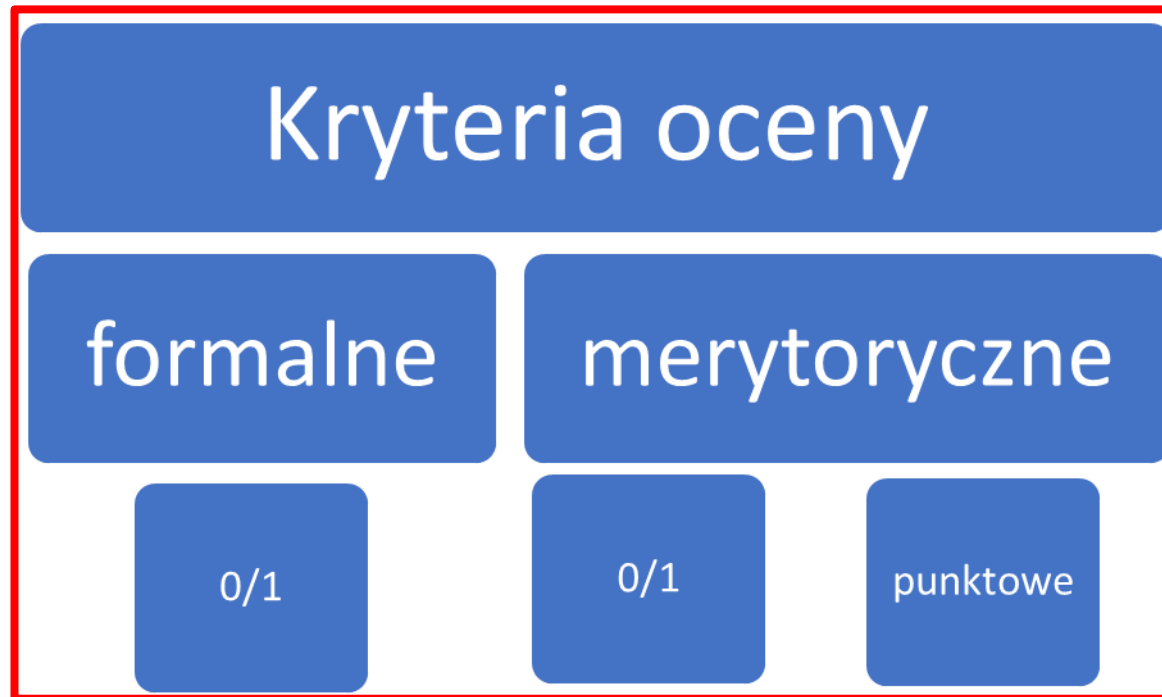
Rzeczpospolita  
Polska

Dofinansowane przez  
Unię Europejską



Województwo  
Śląskie

# Metodyka kryteriów oceny projektów



Fundusze Europejskie  
dla Śląskiego



Rzeczpospolita  
Polska

Dofinansowane przez  
Unię Europejską



Województwo  
Śląskie

# Kryteria wyboru dla Działania 1.4 (tryb konkurencyjny):

łącznie dla Działania 1.4 obowiązuje:

- 21 kryteriów formalnych ogólnych
- 2 kryteria formalne specyficzne
- 13 kryteriów merytorycznych ogólnych (w tym 4 kryteria 0/1)
- 13 kryteriów merytorycznych specyficznych (w tym 6 kryteriów 0/1)



Fundusze Europejskie  
dla Śląskiego



Rzeczpospolita  
Polska

Dofinansowane przez  
Unię Europejską



Województwo  
Śląskie

# Kryteria formalne ogólne

Oceniemy m.in.:

- Terminowość złożenia (dotyczy uzupełnienia wniosku)
- Kwalifikowalność podmiotową i przedmiotową
- Działania informacyjno-promocyjne
- Zgodność z zasadą „zanieczyszczający płaci”
- Zgodność z zasadami horyzontalnymi, w tym: zasadą równości kobiet i mężczyzn, zasadą niedyskryminacji (w tym dostępności dla osób z niepełnosprawnością), z Kartą Praw Podstawowych
- Prawidłowość zawarcia partnerstwa
- Kwalifikowalność wydatków
- Poprawność określenia poziomu dofinansowania oraz kosztów projektu
- Poprawność doboru i oszacowanie wartości wskaźników



Fundusze Europejskie  
dla Śląskiego



Rzeczpospolita  
Polska

Dofinansowane przez  
Unię Europejską



Województwo  
Śląskie

# Kryteria formalne specyficzne

- Zgodność z FE SL oraz SZOP w zakresie poziomu e-usług: ocenimy, czy uruchamiane e-usługi (jeśli projekt dot. 2 typu projektu, tj. zakłada uruchomienie nowych / znaczące ulepszenie istniejących e-usług) umożliwią załatwienie sprawy w sposób całkowicie zdalny (min. 4 poziom dojrzałości).
- Pozytywna opinia Głównego Geodety Kraju: wymagany załącznik na etapie aplikowania.



Fundusze Europejskie  
dla Śląskiego



Rzeczpospolita  
Polska

Dofinansowane przez  
Unię Europejską



Województwo  
Śląskie

# Kryteria merytoryczne ogólne

Ocenie podlegać będzie m.in.:

- Właściwie przygotowana analiza finansowa i ekonomiczna 0/1
- Efektywność inwestycji 0/1
- Realność wskaźników projektu 0/1
- Stopień przygotowania inwestycji do realizacji - max 6 pkt
- Zasięg oddziaływania projektu – max 4 pkt
- Wpływ projektu na realizację celów środowiskowych - max 4 pkt
- Partnerstwo w projekcie – 1 pkt
- Zastosowanie „zielonych zamówień” – max 2 pkt



Fundusze Europejskie  
dla Śląskiego



Rzeczpospolita  
Polska

Dofinansowane przez  
Unię Europejską



Województwo  
Śląskie

# Kryteria merytoryczne specyficzne 0/1

Ocenie podlegać będzie:

- Interoperacyjność z innymi systemami
- Zgodność z pryncypiami Architektury Informacyjnej Państwa
- Zgodność z wyznaczonymi standardami cyberbezpieczeństwa
- Komplementarność projektu (czy projekt uzupełnia i nie dubluje rozwiązań)
- Zgodność z dyrektywami UE: o otwartych danych oraz dot. dostępności



Fundusze Europejskie  
dla Śląskiego



Rzeczpospolita  
Polska

Dofinansowane przez  
Unię Europejską



Województwo  
Śląskie



# Kryteria merytoryczne specyficzne punktowe

Ocenię podlegać będzie:

- Zasadność i zgodność z potrzebami odbiorców / analiza potrzeb / wybór najlepszego wariantu – max 15 pkt
- Realizacja projektu w ramach obszaru tematycznego (np. informacja przestrzenna) - 2 pkt.
- Dodatkowe wartości w projekcie (m.in. punkty za wydatki na cyberbezpieczeństwo, na szkolenia, forma uwierzytelniania) – max 15 pkt
- Cyfryzacja procesów – dot. 1. typu projektu (m.in. zmniejszenie obciążeń, kosztów realizacji procesu, liczby wymaganych dokumentów) – max 10 pkt
- Wdrażanie e-usług publicznych – dot. 2. typu projektu (m.in. usługi A2A, usługi na 5. poziomie dojrzałości, masowość e-usług) – max 10 pkt
- Digitalizacja i udostępnianie danych – dot. 3. typu projektu (m.in. udostępnienie danych o wysokiej wartości, danych dynamicznych, udostępnienie poprzez API) – max 10 pkt.
- Kompleksowość inwestycji (punkty za łączenie różnych typów projektu) – max 10 pkt



Fundusze Europejskie  
dla Śląskiego



Rzeczpospolita  
Polska

Dofinansowane przez  
Unię Europejską



Województwo  
Śląskie

# Kwalifikowalność wydatków

## Wydatki kwalifikowalne w ramach Działania 1.4:

- Przygotowanie projektu (np. analiza potrzeb, analiza wariantowa)
- Usługi nadzoru nad projektem
- Środki trwałe i wartości niematerialne i prawne (m.in. oprogramowanie / aplikacje, sprzęt informatyczny)
- Prace budowlane, instalacyjne i adaptacyjne (np. adaptacja pomieszczenia na serwery)
- Usługi informatyczne (np. integracja systemów, opracowanie stron www, opieka serwisowa – tylko faza realizacyjna)
- Digitalizacja i udostępnienie danych publicznych (m.in. geodezyjne pomiary terenowe, sprzęt do digitalizacji, usługa cyfryzacji zasobów lub koszt personelu własnego w zakresie cyfryzacji)
- Szkolenia (dot. zakresu projektu oraz cyberbezpieczeństwa)
- Inne wydatki bezpośrednie, których nie można zaklasyfikować do żadnej z powyższych kategorii
- Koszty pośrednie 7% - zamknięty katalog kosztów (m.in. koszty personelu zaangażowanego w przygotowanie, zarządzanie i nadzór, rozliczanie, monitorowanie projektu, koszty obsługi księgowej, opłaty za energię, koszty ubezpieczeń)



Fundusze Europejskie  
dla Śląskiego



Rzeczpospolita  
Polska

Dofinansowane przez  
Unię Europejską



Województwo  
Śląskie

# Kwalifikowalność wydatków

## Wydatki niekwalifikowalne, m.in.:

- Utrzymanie utworzonej infrastruktury, tj. wydatki bieżące i ponoszone po zakończeniu etapu realizacji inwestycji
- Szkolenia ogólnorozwajowe dla pracowników (nie związane bezpośrednio z realizacją projektu)
- e-usługi na poziomie dojrzałości niższym niż 4. są kwalifikowalne, o ile stanowią element uzupełniający w projekcie (zasadniczo wspierane są e-usługi w pełni dostępne online)
- Używane środki trwałe
- Budowa i modernizacja sieci Internet



Fundusze Europejskie  
dla Śląskiego



Rzeczpospolita  
Polska

Dofinansowane przez  
Unię Europejską



Województwo  
Śląskie

# Kwalifikowalność wydatków

## ■ Dokumenty:

- [Wytyczne dotyczące kwalifikowalności wydatków na lata 2021-2027](#)
- [Przewodnik dla beneficjentów FE SL 2021-2027](#)



Fundusze Europejskie  
dla Śląskiego



Rzeczpospolita  
Polska

Dofinansowane przez  
Unię Europejską



Województwo  
Śląskie

# LSI2021 – podstawowe informacje i sposób komunikacji

- Brak podpisu wniosku na etapie oceny.
- Brak „warunków formalnych”
- Wniosek składany tylko w LSI2021 (koniec z przesyłaniem wniosku w ePUAP).
- Komunikacja ION z wnioskodawcą (np. wezwania do uzupełnienia wraz z uwagami) za pośrednictwem LSI2021.
- W ePUAP korespondencja dot. kluczowych etapów oceny – informacja o negatywnej ocenie formalnej, informacja o wyborze do dofinansowania.
- UWAGA! Inny sposób liczenia terminu na uzupełnienie wniosku – liczony od dnia następującego po przekazaniu wezwania do uzupełnienia.
- W ePUAP – korespondencja dot. przedłużenie terminu na złożenie uzupełnionego wniosku.
- Przydatne linki:

<https://lsi2021.slaskie.pl/>

[https://funduszeue.slaskie.pl/czytaj/syst\\_infor\\_dt](https://funduszeue.slaskie.pl/czytaj/syst_infor_dt)



Fundusze Europejskie  
dla Śląskiego



Rzeczpospolita  
Polska

Dofinansowane przez  
Unię Europejską



Województwo  
Śląskie

# Konkurs

|  |                                    |
|--|------------------------------------|
| Termin naboru wniosków                       | grudzień 2023 – luty 2024          |
| Alokacja konkursowa                          | 45 mln EUR (ok. 200 250 000,00 zł) |
| Poziom dofinansowania                        | 85% kosztów kwalifikowalnych       |
| Orientacyjny termin rozstrzygnięcia konkursu | III kwartał 2024                   |



Fundusze Europejskie  
dla Śląskiego



Rzeczpospolita  
Polska

Dofinansowane przez  
Unię Europejską



Województwo  
Śląskie



**Fundusze Europejskie**

**Dziękujemy za uwagę**

**Urząd Marszałkowski Województwa  
Śląskiego**

**[cyfryzacja\\_fr@slaskie.pl](mailto:cyfryzacja_fr@slaskie.pl)**



Fundusze Europejskie  
dla Śląskiego



Rzeczpospolita  
Polska

Dofinansowane przez  
Unię Europejską



Województwo  
Śląskie